

# ClassNK PSC Bulletin

Date: 22 February 2019  
No: NK-PSC-17  
Attachment No / ~~Yes: —~~ page(s)

Title:

## 防火戸の不具合

Typical deficiency (outline of comment) by PSC:

- 防火戸の閉鎖不良
- 自動閉鎖式防火戸の不具合
- 防火戸の不適切な改造/修繕

Port State Country: All countries Port: All ports

Action taken by PSC:  Detention /  Rectify before Departure / Other

Description:

PSC 検査において、防火戸の閉鎖不良/自動閉鎖式防火戸の不具合等の防火戸の不具合に対する指摘が散見されております。加えて、フックやワイヤーによる自動閉鎖式防火戸の固縛や不適切な防火戸/防火戸フレームのケーブル貫通等、乗組員によって意図的に防火性能を損ねる事例も報告されております。

防火戸の不具合は、保守点検の不履行により生じています。上記に示すような不具合が発見された際には、欠陥として指摘されるとともに、SMS の不履行とみなされ、拘留処分を受けることがあります。

かかる状況を鑑みまして、貴社管理船におかれましては、適当な間隔での防火戸の保守点検や自動閉鎖装置の作動試験を実施するようお願い致します。

[不具合事例]



防火戸の腐食



不適切なケーブル貫通



防火戸の隙間



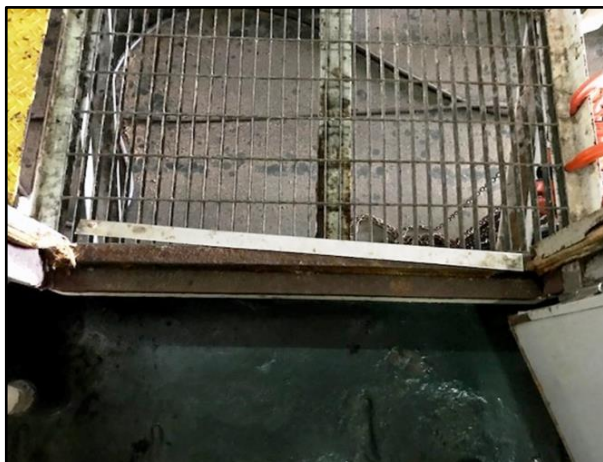
防火戸の鍵の脱落



バックフックの装着



不適切な防火戸修理



フレームの脱落



パッキンの脱落